

Le Vieux-Pont

Histoire & Patrimoine

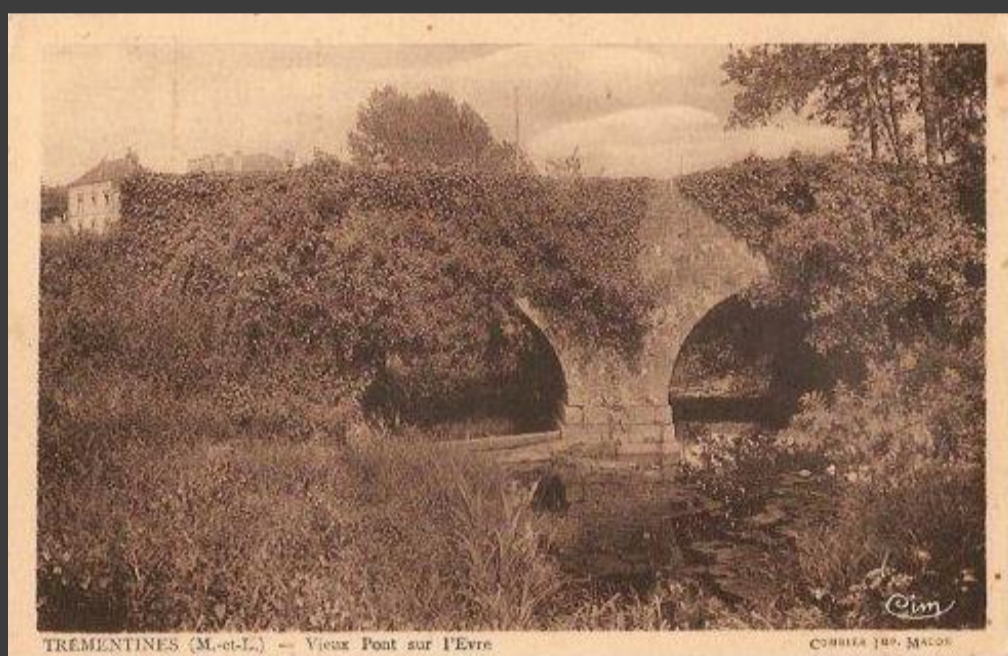
Ce vieux pont est l'un des plus anciens vestiges du passé encore visible dans la commune.

Difficile de déterminer l'année de sa construction, mais un acte daté de 1300 atteste de la présence d'un édifice enjambant l'Èvre en ce lieu.

Long d'une dizaine de mètres, cet ouvrage en pierres est formé de deux voûtes en arcs brisés.



Photo : Le Vieux-Pont · © Asso. Histoire et Patrimoine



Carte postale · Vieux Pont sur l'Èvre · © Collection privée A. Colineau

En leur temps, les chanoines de St Léonard de Chemillé pouvaient prélever une dîme sur les récoltes des propriétés jusqu'à ce pont.

A cet endroit, l'Èvre présente une largeur d'environ 3 mètres et une profondeur de 1 mètre.

Le nom de cette rivière est probablement une variante de *ev*, une vieille racine prélatine de *eau*. De plus, jadis on utilisait le mot *ève* comme nom commun pour désigner une rivière.

L'été coule juste un filet d'eau, c'est pourquoi à la fin de XIXe siècle, on demande l'autorisation d'ériger ici un barrage avec écluse afin d'irriguer le lavoir communal dont la construction et prévue en aval du pont.

L'appellation « du Vieux Pont » fut naturellement donné à la rue qui emprunte l'édifice encore aujourd'hui.



Carte postale · Route de Cholet · © Collection privée A. Colineau

Depuis 1840, le franchissement de l'Èvre se fait principalement par le pont Barreau, construit en parallèle du plus ancien.