



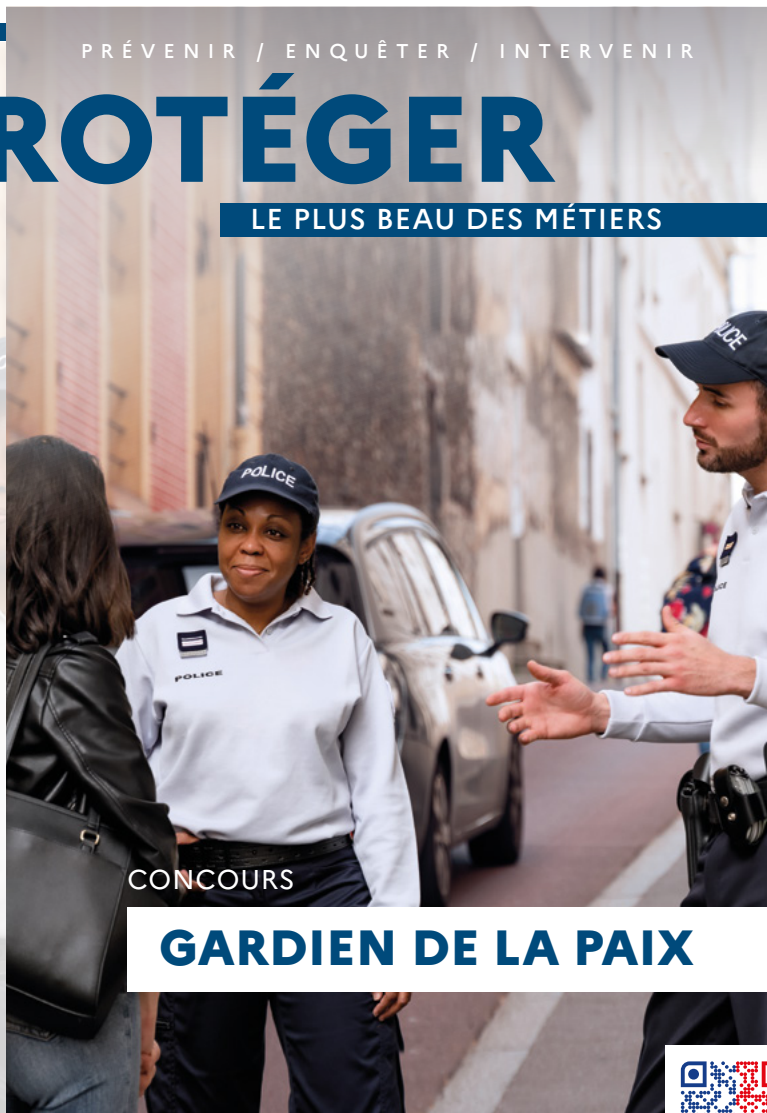
MINISTÈRE
DE L'INTÉRIEUR

*Liberté
Égalité
Fraternité*

PRÉVENIR / ENQUÊTER / INTERVENIR

PROTÉGER

LE PLUS BEAU DES MÉTIERS



CONCOURS

GARDIEN DE LA PAIX



devenir
policier
.fr

Conditions d'accès

CONCOURS EXTERNE

- De 17 à moins de 45 ans
- BAC
- Nationalité française
- En règle avec la journée défense et citoyenneté (JDC)
- Bonne condition physique
- Casier judiciaire vierge

Les limites d'âge et les conditions de diplôme peuvent faire l'objet de dérogations.

+ d'infos sur devenirpolicier.fr

1^{er} CONCOURS (INTERNE)

Le 1^{er} concours est destiné aux fonctionnaires, agents de l'Etat, des collectivités territoriales, d'établissements publics, de la fonction publique hospitalière ou militaire (minimum 4 ans de services publics, moins de 45 ans).

2^{ème} CONCOURS (INTERNE)

Ouvert sans condition de diplôme aux policiers adjoints (PA), aux cadets de la République et aux gendarmes adjoints volontaires (GAV APJA).

Les épreuves du concours

Le concours comprend plusieurs épreuves : écrites, orales, sportives et des tests psychotechniques. Vous trouverez le détail sur le site devenirpolicier.fr

Formation

Après la réussite du concours*

Formation initiale obligatoire de 1 an en école de police, suivie de 1 an de stage pratique sur le terrain.

Tout au long de la carrière du policier

Formation continue permettant d'accéder à des fonctions supérieures ou à des unités spécialisées (motard, moniteur de sport ou tir...).

* À compter de mai 2022

Missions

- Assurer la prévention auprès de la population, protéger les personnes et les biens, intervenir contre les actes de délinquance.
- Faire de l'investigation, lutter contre le crime organisé, contre le trafic d'armes et stupéfiants, être chargé d'enquête.
- Assurer le maintien de l'ordre et la sécurité routière.
- Contrôler les flux migratoires, lutter contre le travail clandestin, sécuriser les aéroports, ports et réseau ferré.
- Travailler dans le renseignement, lutter contre le terrorisme.
- Assurer des missions d'encadrement.

Carrière

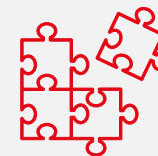


Accès aux grades supérieurs d'officier et de commissaire par examens ou concours internes

Rémunération

Net/mois en Île-de-France en 2022

- Dès l'entrée en formation (hébergement gratuit) : **1 442 €**
- Début de carrière : **2 092 €**
- Fin de carrière : **3 533 €**



Évoluer vers de multiples métiers



Accéder à plus de responsabilités tout au long de votre carrière

Bon à savoir

Augmentez vos chances de devenir gardien de la paix, optez pour les sélections de cadet de la République et policier adjoint.

Avantages :

- accès sans condition de diplôme,
- accès au 2nd concours interne de gardien de la paix.

CONTACT



Retrouvez
les coordonnées
dans votre
région

Rejoignez la police nationale !

+ d'infos sur
[devenirpolicier.fr](https://www.devenirpolicier.fr)

0800 22 0800

Service & appel
gratuits

Les étapes du recrutement

1. S'inscrire sur [devenirpolicier.fr](https://www.devenirpolicier.fr)
2. Réussir les épreuves du concours
3. Intégrer une école nationale de police. Suivre la formation initiale rémunérée de 1 an en école suivie de 1 an de stage pratique.
4. Rejoindre votre service d'affectation. Votre 1^{er} poste est déterminé, en fonction de votre rang de classement et des postes proposés.